

راهنمای تزریق انسولین

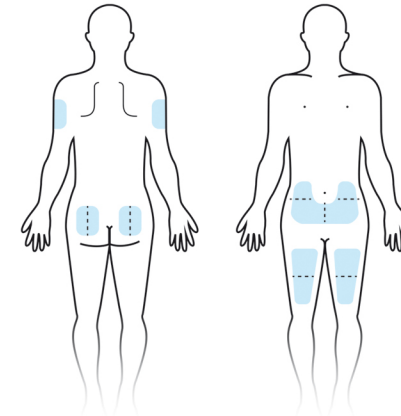
گلاین®

انسولین گلارژین ۱۰۰ واحد بین‌المللی



این بروشور صرفاً جهت آموزش بیماران مصرف‌کننده انسولین **Glaine** آماده است.

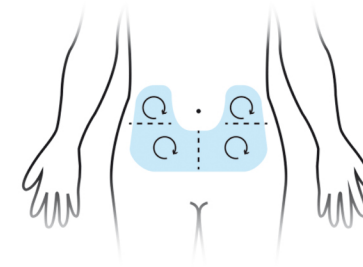
محل های تزریق انسولین **Glaine**



نمای پشت

نمای جلو

توجه: محل تزریق را به دو یا چهار بخش تقسیم کرده و هر هفته به یک بخش تزریق نمایید.
در هر بخش محل تزریق جدید را در جهت عقربه های ساعت به اندازه یک سر انگشت از تزریق قبلی فاصله دهید.



انتخاب دوز

۱۰- دکمه دوز را در جهت عقربه های ساعت بچرخانید تا دوز تجویز شده هم راستا با شاخص دوز روی صفحه نمایشگر قرار گیرد. در صورت لزوم مقدار دوز با چرخاندن دکمه دوز خلاف جهت عقربه های ساعت می تواند اصلاح شود.

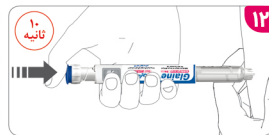


نحوه تزریق انسولین

۱۱- سوزن قلم را داخل پوست کنید و دکمه شستی را فشار دهید تا توقف محکم آن و تخلیه دوز مورد نظر را حس کنید و بر روی نمایشگر قلم، عدد "صفر" قابل رویت باشد و با شاخص دوز هم راستا گردد. توصیه های پزشک یا درمانگر خود در مورد نحوه تزریق را به کار ببرید.



۱۲- وقتی دوز کامل منتقل شد فشار دکمه شستی را برای حدود ۱۰ ثانیه دیگر ادامه دهید سپس قلم را به آرامی از محل تزریق با زاویه ۹۰ درجه خارج کنید. نگهداشتن فشار بر روی دکمه قلم باعث اطمینان از خروج کامل دوز دارو می شود. حین تزریق و خروج از پوست، قلم را کج نکنید تا از آسیب رسیدن به سوزن جلوگیری شود.



جدا کردن سوزن

۱۳- درپوش بیرونی سوزن را مجدداً روی آن قرار دهید و از آن برای بازکردن سوزن از قلم استفاده کنید. سوزن قلم را خلاف جهت عقربه های ساعت بچرخانید و آن را با توجه به قوانین بومی کشور معذور نمایید.



۱۴- درپوش قلم را برای محافظت بین هر دو بار تزریق روی آن قرارداده و محکم کنید.

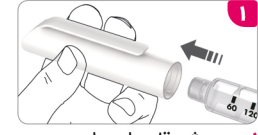


شرایط نگهداری قلم Glaine

- ۱- پیش از اولین استفاده:** در یخچال در دمای ۲ تا ۸ درجه سانتیگراد نگهداری شود. در صورت یخ زدگی دارو را دور بریزید.
- ۲- قلم انسولین را در جعبه نگهداری کنید تا از نور و دسترس کودکان محافظت شود.**
- ۳- پس از اولین استفاده:** حداکثر تا ۲۸ روز در دمای محیط نگهداری شود. (حداکثر ۲۵ درجه سانتیگراد)



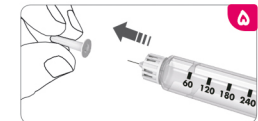
اتصال سوزن جدید



۱- درپوش قلم را بردارید.

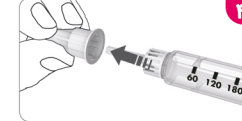


۳- سوزن را روی قلم قرار دهید و آن را محکم کنید.



۵- درپوش داخلی سوزن را بردارید و آن را دور بیندازید.

۲- محافظ آلومینیومی روی سوزن قلم را بردارید.



۴- درپوش بیرونی سوزن را بردارید و آن را برای استفاده بعد از تزریق نگهدارید.

آماده سازی برای هواگیری

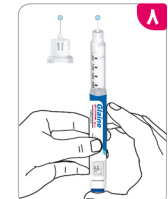


۶- دوز ۲ واحد را با چرخاندن دکمه انتهایی قلم در جهت عقربه های ساعت انتخاب کنید (۲ کلیک). در صورت لزوم، دوز انتخاب شده با چرخاندن دکمه انتهایی قلم در خلاف جهت عقربه های ساعت اصلاح می گردد.



۷- قلم را به صورت ایستاده به سمت بالا نگه دارید. (سوزن قلم به سمت بالا باشد) به آرامی با انگشت روی نگهدارنده کارتریج ضربه بزنید تا در صورت وجود، حباب های هوا به بالای کارتریج بیایند.

نکته: حباب های هوا همیشه وجود ندارند اما با این حال قبل از هر بار تزریق باید این مرحله انجام شود تا جریان دارو از قلم کنترل گردد.



۸- دکمه شستی را فشار دهید تا توقف محکم آن و تخلیه دوز مورد نظر را حس کنید. بر روی نمایشگر قلم عدد "صفر" قابل رویت می باشد و با شاخص دوز هم راستا می گردد.



۹- چک کنید که قطره مایع در نوک سوزن قلم نمایان باشد. در صورتیکه هیچ قطره ای در نوک سوزن قلم مشاهده نگردید، مراحل ۶ تا ۹ را تکرار نمایید تا قطره مشاهده گردد.

در صورتی که هیچ قطره ای بعد از ۵ بار تلاش ظاهر نشد، سوزن قلم را عوض کنید و تست عملکرد را تکرار کنید.